

## PARTE I

### ORGANIZACIONES SOCIALES E INDEPENDIENTES V/S PARTIDOS POLÍTICOS: PROYECCIONES 2021

(diciembre 2020)

Carlos Cano  
Centro de Estudios del Trabajo  
CETRA

#### DICOTOMIA ORGANIZACIONES SOCIALES E INDEPENDIENTES V/S PARTIDOS POLITICOS.

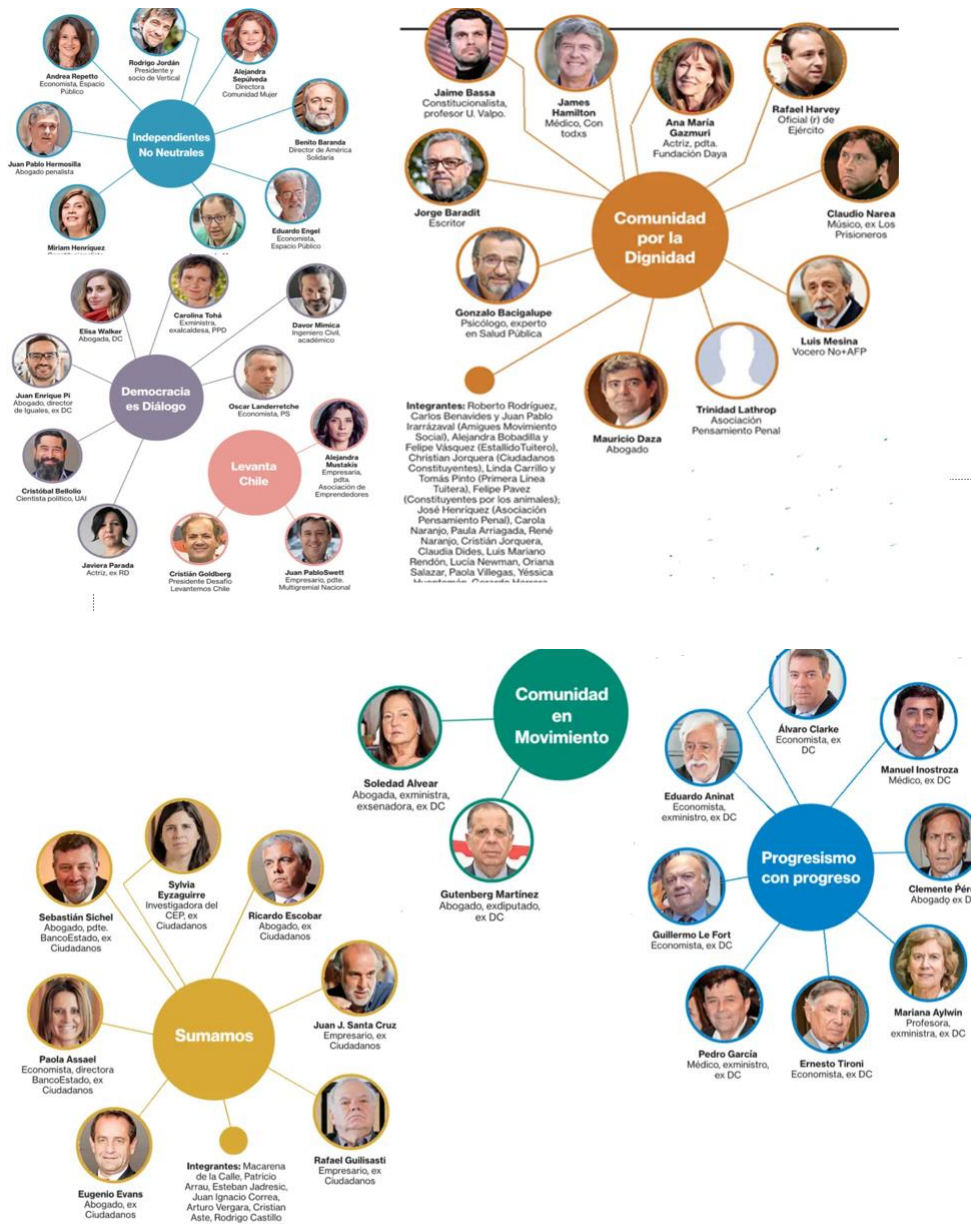
- ¿Desprestigio de los Partidos o del actual Personal Político?
- Los «independientes» No Neutrales y otros grupos de elite.
- «Independientes populares» y en los territorios.
- Intervención de organizaciones sociales ¿Candidatos adentro o afuera?
- Continuidad y/o cambio. ¿Entramos en un nuevo Ciclo de Fuerzas Políticas?

#### ***PARTIDOS POLÍTICOS. SERVEL OCTUBRE 2020***

<b>PARTIDOS</b>	<b>AFILIADOS</b>
SOCIALISTA DE CHILE	121.755
POR LA DEMOCRACIA	110.191
DEMOCRATA CRISTIANO	106.228
UNION DEMOCRATA INDEPENDIENTE	99.195
COMUNISTA DE CHILE	83.424
PARTIDO PROGRESISTA DE CHILE	60.723
RENOVACION NACIONAL	41.419
REVOLUCION DEMOCRATICA	36.757
RADICAL DE CHILE	30.138
REGIONALISTA INDEPENDIENTE DEMOCRATA	23.334
EVOLUCION POLITICA	21.859
HUMANISTA	19.406
CIUDADANOS	19.244
IGUALDAD	18.680
ECOLOGISTA VERDE	16.928
REPUBLICANO DE CHILE	16.280
COMUNES	14.918
FEDERACION REGIONALISTA VERDE SOCIAL	13.150
PARTIDO LIBERAL DE CHILE	10.300
PARTIDO UNION PATRIOTICA	9.024
CONVERGENCIA SOCIAL	3.868
PARTIDO CONSERVADOR CRISTIANO	3.445
IZQ. ANTICAPITAL. DE LOS TRABAJADORES	3.082
PARTIDO NACIONAL CIUDADANO	2.492
NUEVA CLASE MEDIA	1.713
NUEVO TIEMPO	1.666
<b>Total general</b>	<b>889.219</b>

- Veracidad de padrones de partidos políticos en duda. Actualización de Servel es a Octubre 2020, pero incluye bolsones de militantes zombis y militantes que ignoran estar fichados. Práctica común en organizaciones en proceso de formación que hacen suscribir pactos «multipropósitos»

- Padrones no dan cuenta de procesos de cambio en desarrollo, como renuncias a RD que lo hicieron en su momento como partido instrumental (PPD de izquierda) cuando se inscribieron y debían «alojar» a Beatriz Sánchez. O división de humanistas (Acción Humanista con Hirsch)





## DATOS INTERNACIONALES SOBRE PARTIDOS POLITICOS

- ❖ En el 19.o Bundestag Alemán están representados siete partidos, CDU, CSU, SPD, AfD, FDP, La Izquierda y Alianza 90/Los Verdes.
- ❖ Además, existen 25 pequeños partidos, cuya influencia en la política federal es limitada debido a la cláusula de bloqueo del cinco por ciento.

### ALEMANIA

PARTIDO	jul-19
UNIÓN DEMOCRISTIANA (CDU)	427.000
SOCIALDEMÓCRATA (SPD)	415.000
UNIÓN SOCIAL CRISTIANA (CSU)	140.000
LOS VERDES	85.000
DEMÓCRATICO LIBERAL (FDP)	65.000
LA IZQUIERDA	62.000
ALTERNATIVA PARA ALEMANIA (AFD)	35.000
<b>TOTAL</b>	<b>1.229.000</b>

**Padrón Electoral 2017** 61.648.741

- ❖ Fuente: <https://electoral.com/internacional/alemania/>
- ❖ <https://www.tatsachen-ueber-deutschland.de/es/categorias/estado-politica/actores-instrumentos>

**FRANCIA**

PARTIDO	2017
LOS REPUBLICANOS	275.000
SOCIALISTAS	120.000
EN MARCHA	119.000
FRENTE NACIONAL	85.000
COMUNISTA FRANCÉS	56.000
UNIÓN DE DEMÓCRATAS E INDEPENDIENTES	23.000
IZQUIERDA	8.000
MOVIMIENTO DEMÓCRATA	8.000
EUROPA ECOLOGÍA - LOS VERDES	6.000
<b>TOTAL</b>	<b>700.000</b>

**Padrón Electoral 2017** 47.581.118

- ❖ Fuente: <https://eleitoral.com/internacional/francia/>
- ❖ [https://es.wikipedia.org/wiki/Elecciones\\_presidenciales\\_de\\_Francia\\_de\\_2017](https://es.wikipedia.org/wiki/Elecciones_presidenciales_de_Francia_de_2017)

**ESPAÑA**

PARTIDO	jun-18
POPULAR	869.535
PODEMOS	500.000
PSOE	190.000
CIUDADANOS	30.000
IZQUIERDA UNIDA	22.000
<b>TOTAL</b>	<b>1.611.535</b>

**Padrón Electoral (Residentes y no residentes) Oct 2020** 36.960.943

- ❖ Fuente: <https://www.cesnext.com/numero-de-afiliados-de-los-partidos-espanoles-cifra-real/>
- ❖ <https://www.ine.es>

**MEXICO**

PARTIDO	jul-19
Partido Revolucionario Institucional	2.065.161
Partido de la Revolución Democrática	1.242.411
Partido Verde Ecologista de México	660.874
MORENA	466.931
Partido del Trabajo	448.492
Movimiento Ciudadano	381.735
Partido Acción Nacional	252.140
<b>TOTAL</b>	<b>5.517.744</b>

**Padrón Electoral 2020** 85.953.712

- ❖ Fuente: <https://www.ine.mx/actores-politicos/partidos-politicos-nacionales/padron-afiliados/>
- ❖ <https://www.ine.mx>

## BRASIL

PARTIDO	2018	PARTIDO	2018
MDB	2.158.996	SOLIDARIEDADE	252.262
PT	1.534.821	PMN	213.518
PSDB	1.373.790	AVANTE	211.814
PP	1.338.983	PTC	189.042
PDT	1.160.239	PSOL	184.224
PTB	1.090.115	DC	178.402
DEM	1.023.531	PRTB	147.020
PL	769.583	PROS	119.630
PSB	640.005	PMB	47.007
REPUBLICANOS	474.708	NOVO	41.638
CIDADANIA	458.391	REDE	33.292
PSL	434.801	PSTU	15.737
PSC	418.106	PCB	12.754
PCDOB	414.642	PCO	4.350
PODE	408.761	UP	1.116
PSD	405.741	PRP	162
PV	364.834	PHS	111
PATRIOTA	330.906	PPL	60
<b>TOTAL</b>			<b>16.453.092</b>

Padrón Electoral 2018 147.299.471

- ❖ Fuente: <https://www.ine.mx/actores-politicos/partidos-politicos-nacionales/padron-afiliados/>
- ❖ [https://es.wikipedia.org/wiki/Elecciones\\_generales\\_de\\_Brasil\\_de\\_2018](https://es.wikipedia.org/wiki/Elecciones_generales_de_Brasil_de_2018)

## ARGENTINA

PARTIDO	2018	PARTIDO	2018
Partido Justicialista	3.635.206	Partido de la Cultura la Educación y el Trabajo	26.371
Unión Cívica Radical	2.051.140	Movimiento al Socialismo	24.812
Partido Frente Grande	145.299	Partido Nacionalista Constitucional UNIR	24.206
Partido Socialista	122.010	Partido de Trabajadores por el Socialismo	23.876
PRO - Propuesta Republicana	115.481	Partido Solidario	23.786
Kolina	55.020	Partido Conservador Popular	23.744
Coalición Cívica - Afirmación para una República Igualitaria	49.393	Partido de la Concertación Forja	23.505
Movimiento Libres del Sur	47.596	Partido Comunista	22.523
Partido Fe	46.648	Partido Renovador Federal	22.075
Partido de la Victoria	44.337	Partido del Trabajo y del Pueblo	21.671
Partido Intransigente	44.196	Partido Federal	20.800
Compromiso Federal*	42.480	Partido Unión Celeste y Blanco	19.379
Movimiento de Integración y Desarrollo	41.182	Instrumento Electoral por la Unidad Popular	19.343
Movimiento Socialista de los Trabajadores	39.507	Partido Tercera Posición P3P	18.904
Partido Demócrata Cristiano	37.547	Partido Humanista	18.458
Unión Popular	36.907	Frente H.A.C.E.R. por el Progreso Social	17.554
Partido Demócrata Progresista	36.008	Nueva Izquierda	16.862
Encuentro por la Democracia y la Equidad	34.767	Partido Popular	14.731
GEN	34.496	Movimiento de Acción Vecinal	12.008
Izquierda por una Opción Socialista	28.535	Partido Socialista Auténtico	11.752
Partido del Obrero	27.389		
<b>TOTAL</b>			<b>7.121.504</b>

Padrón Electoral 2020 34.231.895

- ❖ Fuente: <https://www.electoral.gob.ar>
- ❖ [https://es.wikipedia.org/wiki/Elecciones\\_presidenciales\\_de\\_Argentina\\_de\\_2019](https://es.wikipedia.org/wiki/Elecciones_presidenciales_de_Argentina_de_2019)

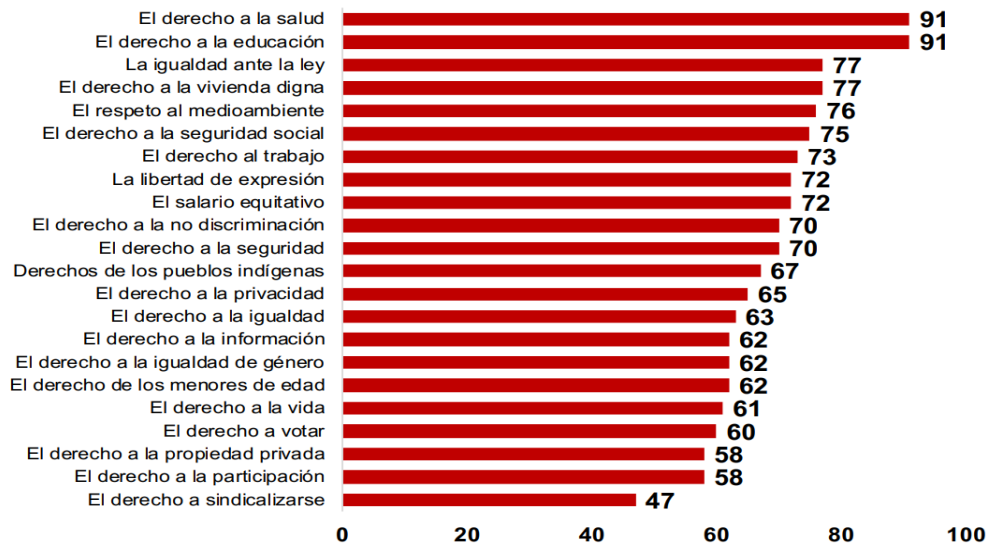
## ¿CRISIS DE LA DEMOCRACIA?

Revisamos un breve comparativo de la militancia en distintos países.

PAÍS	% MILITANTES DE PADRÓN
ARGENTINA	20,8%
BRASIL	11,2%
MÉXICO	6,4%
CHILE	6,0%
ESPAÑA	4,4%
ALEMANIA	2,0%
FRANCIA	1,5%

- ❖ En esta selección de países vemos una crisis del sistema de partidos. Por escasa participación o por excesos de orgánicas o atomización de las mismas.
- ❖ Es indudable que el sistema de partidos está asociado al régimen político y que este se desgasta con la crisis global del modo de acumulación capitalista.
- ❖ El reemplazo de los partidos y sus debilidades, clientelismo, nepotismo, corrupción, no pueden reemplazarse por «democracia directa», recordemos que ello ya se ha intentado.

## DERECHOS QUE DEBEN ESTAR ASEGURADOS EN LA NUEVA CONSTITUCIÓN



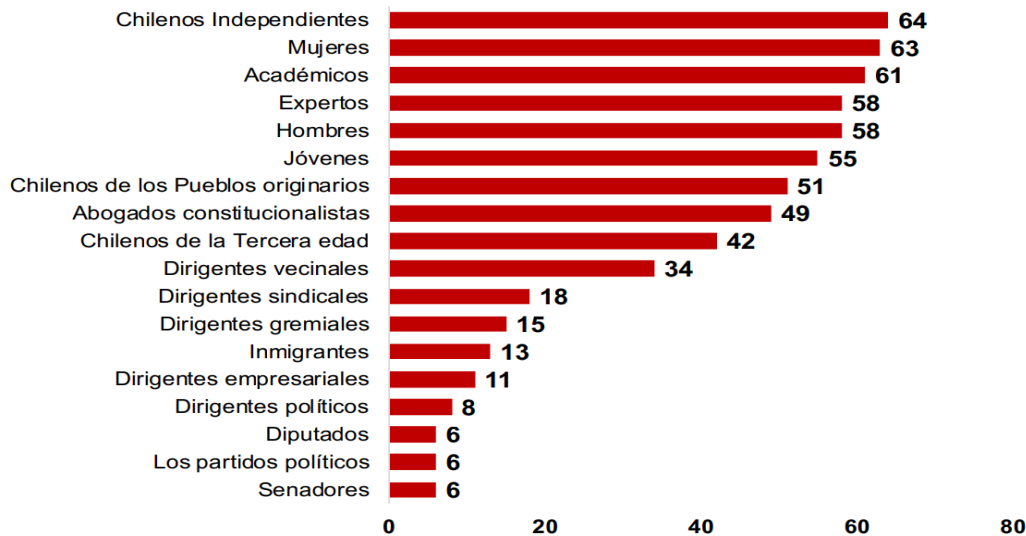
P. De la siguiente lista de temas nombreme todos los derechos que Ud cree que deben estar asegurados en la nueva constitución. Respuesta Múltiples suman más de 100.

FUENTE: BARÓMETRO DEL TRABAJO – NOVIEMBRE 2020

BARÓMETRO  
del trabajo

- Esta Encuesta denominada Barómetro del Trabajo de Mori (Marta Lagos) y FIEL (CUT), efectuada ya en otras oportunidades, investiga en los derechos que se buscarían asegurar en la Nueva Constitución.
- La lista ubica en los primeros lugares a los derechos sociales que han estado en la agenda popular y sindical por décadas y se condensan en las consignas desde octubre 2019.
- Establecen las altas expectativas sobre el poder de una nueva Constitución y la relevancia de la Convención Constitucional.

## EN QUIÉN CONFÍA PARA REDACTAR LA NUEVA CONSTITUCIÓN

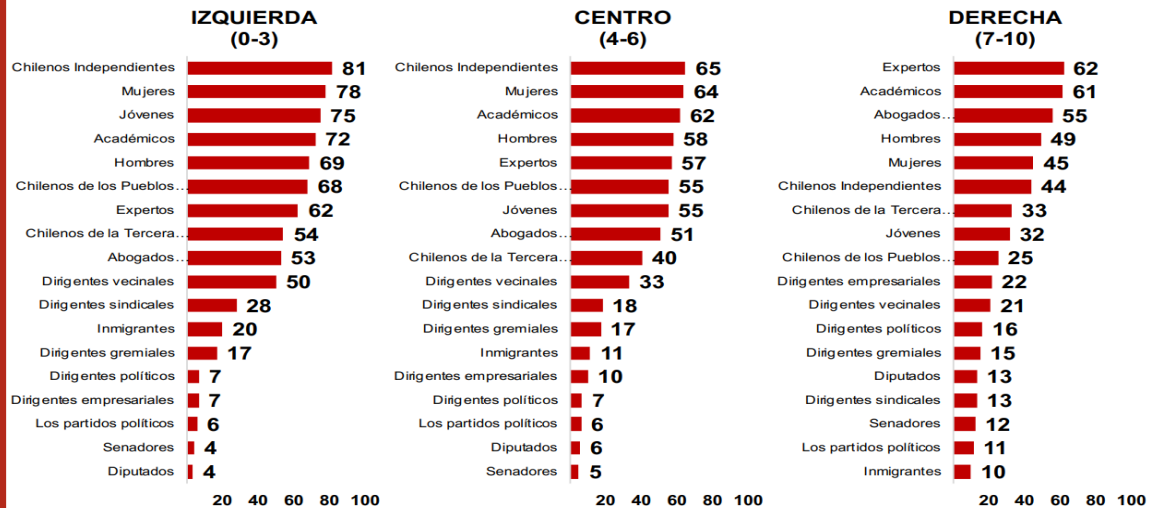


P. A continuación le nombraré una serie de instituciones y personeros, le ruego que diga en ¿quién confía más para redactar la nueva constitución? Respuesta Múltiples suman más de 100.

FUENTE: BARÓMETRO DEL TRABAJO – NOVIEMBRE 2020

BARÓMETRO  
del trabajo

## EN QUIÉN CONFÍA PARA REDACTAR LA NUEVA CONSTITUCIÓN POR ESCALA IZQUIERDA – DERECHA



P. A continuación le nombraré una serie de instituciones y personeros, le ruego que diga en ¿quién confía más para redactar la nueva constitución? En política se habla normalmente de "izquierda" y "derecha". En una escala de 10 peldaños, dónde "0" es la izquierda y "10" la derecha. ¿Dónde se ubicaría Ud.? Respuesta Múltiples suman más de 100.

FUENTE: BARÓMETRO DEL TRABAJO – NOVIEMBRE 2020

BARÓMETRO  
del trabajo

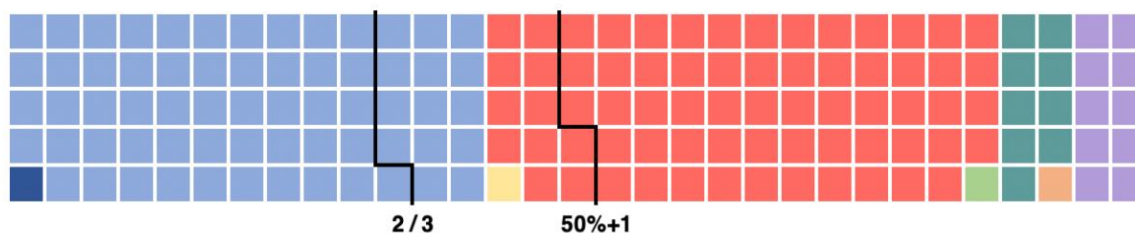
- Los grados de «confianza» en candidatos a constituyentes se comportan de manera previsible según grupos sociales. En el primer pelotón se ubican independientes, académicos y expertos, además de denominaciones de género y etarios (tercera edad y jóvenes).

- Para desagrado y sorpresa de grandes organizaciones sindicales, la confianza en ellos es muy baja y más baja aún que los dirigentes vecinales, entre los cuales pueden ubicarse los formales (juntas de vecinos) e informales (ollas comunes, territoriales, funcionales)
- Dirigentes sindicales sólo superan a partidos políticos y menciones afines.

### PRONÓSTICOS Y SIMULACIONES CONSTITUYENTE ([www.tresquintos.cl](http://www.tresquintos.cl))

Coalición / Lista	Partidos	# Escaños	Min-Max
Unidad Constituyente	DC/PPD/PS/PR/PRO	68	65 a 75
Chile Vamos	RN/UDI/EVO/PRI	64	60 a 70
Chile Digno	PC/FRVS/IC/PI	10	8 a 15
Frente Amplio	RD/PL/COMUNES/CS	9	8 a 15
Republicanos	PREP	1	0 a 3
Humanistas	PH	1	0 a 3
Ecologistas	PEV	1	0 a 3
No Neutrales	<i>Lista Independientes</i>	1	0 a 3
<b>TOTAL</b>		<b>155</b>	

#### Convención Constituyente (155 Escaños)



- Se puede argumentar que una proyección lineal de los votos desde 1989 a hoy, aún con la inclusión de fuerzas nuevas, no da certeza. Es cierto, pero sólo se hizo primarias en 40 comunas, sin participación de Unidad Constituyente, y para selección de candidatos se alcanzó un 2,9 de participación. ¿Cómo leer comparativamente los resultados de estas primarias?



- Lo interesante es comparar masa de convocados por Unidad Constituyente y ver actuación de Frente Amplio respecto de ella y luego ver dislocación de fuerzas en su interior.
- ¿Cuánto pesará el PC y sus aliados? No presentarse a primarias de ninguna naturaleza (ni legales ni convencionales), es claramente su estrategia electoral. Así burló el resultado de los «progresistas» dentro del Pacto Unidad Constituyente y evitará ser medido antes de votaciones reales.

Dimensiones de análisis	Indicadores–criterios	Valores
Pautas de cooperación y conflicto	a) Crecimiento electoral	Autónomo (A) Por coalición (C)
	b) Posición parlamentaria	Oposición solitaria (OS) Oposición en coalición (OC) Coalición de Gobierno (CG)
Fortaleza de las organizaciones	c) Disciplina parlamentaria	Alta Media Baja
Desarrollo de liderazgos partidarios	d) Desarrollo de liderazgos competitivos a nivel nacional	Sí No
Nacionalización del partido	e) Desarrollo territorial electoral	Nacional (N) Regional (R) Capitalino (C)
Capacidad de representación política	f) Raíces en la sociedad y en sus bases sociales	Fuertes Intermedias Débiles
Impacto en la competencia interpartidaria	g) Instauración de un nuevo clivaje de competencia	Sí No

### ¿Quién gana la CC?

- ❖ El cuadro de arriba recoge un formato de análisis de lo que en sociología política se llaman Partidos Desafiantes, es decir aquellos que se enfrentan al sistema. No sirve para medir rendimiento de partidos del Frente Amplio y aquellos que rompieron con esta su alianza original.
- ❖ Definiciones del PC desde que sale del gobierno de Bachelet Dos, buscan diferenciarse y recoger descontento, tumbar a la antigua Concertación y horquillar al FA, ojalá en un mismo movimiento.
- ❖ Reciente anuncio de FA y determinados líderes de organizaciones sociales pretenden recuperar terreno frente al PC y representarse como la verdadera alternativa ante Unidad Constituyente.
- ❖ En un cuadro a tres bandas principales y otras tantas menores sólo pierden las fuerzas partidarias del cambio.

## PARTE II

### MAPA SOCIAL Y POLITICO, CANDIDATURAS A LA CONVENCION CONSTITUCIONAL: PROYECCIONES ABRIL 2021

(enero 14 de 2021)

Carlos Cano  
Centro de Estudios del Trabajo  
CETRA

#### DESCRIPCION INICIAL

- Una matriz de hasta siete listas por distrito es lo que se cerró este lunes 11 en Servel.
- Se inscribieron 3.382 candidaturas, de las cuales 2.213 son independientes. Se anotaron 199 postulantes para 17 cupos de Pueblos Originarios.
- Además del vínculo obvio entre grupos políticos y sus alianzas, adicionalmente se puede establecer parentesco, por zonas o a lo largo del país, entre varias de las listas “no partidos” en distintos distritos. Hay casos en que se cuentan hasta tres listas de “independientes” o dirigentes sociales (caso distrito 10)
- Entre las listas que fueron menos publicitadas por la prensa del duopolio están Felices & Forrados Vota Feliz con listas en 21 distritos y 65.000 patrocinios y la Lista del Pueblo con 137 candidatos en 21 distritos y cerca de 130 mil patrocinios.
- La derecha presentó lista única. Prueba innegable de que los núcleos sociales dominantes perciben con claridad las crisis y sus oportunidades. Comprenden el lenguaje del poder y sus códigos.
- Las “oposiciones”, sociales y políticas, son adjudicatarias de las demás listas.
- La excepción principal sería “Independientes No Neutrales”, presentes en un par de decenas de distritos, incluyendo el relevante y notorio distrito 10 (padrón de un millón de votos). No están claramente en una posición de cambios relevantes y tienen nutridos vasos comunicantes con los núcleos en el poder.
- La endogamia sigue siendo un rasgo sustantivo de quienes postulan. El fenómeno decrece en un arco derecha izquierda pero están también fuertemente en la “izquierda-izquierda” PC y FA.
- En la organización de las plantillas, las acusaciones sobre “las viejas formas de hacer política” persiguen a la ex concertación y al Frente Amplio, donde Comunes parece ser el más aventajado en eliminar sin piedad los “sobrecupos”, pero tampoco se salvan RD y CS.
- En la Derecha y el PC, fuerzas clásicas y ordenadas, los reclamos van por dentro, salvo un par de estridencias en Chile Vamos y el propio PC (Maipù)
- En las autocríticas posteriores sobre la fragmentación de listas prima el descaro y la ausencia de responsabilización grupal. La mirada del análisis es corta y se refiere a asuntos que en realidad dependían de decisiones de mayor calado. Es evidente que se habría producido una fuerza centrífuga de movimientos y organizaciones sociales, si las tres fuerzas políticas opositoras principales se hubieran unido inicialmente, estableciendo cupos apropiados para independientes con representación social. Las primarias en cada distrito habría sido el método apropiado.

### **LA CAJA DE PANDORA**

- En la mitología griega es la vasija que contenía todos los males del mundo, perteneciente a la primera mujer creada por Efesto, a partir de la orden de Zeus.
- Esta expresión usada en el título denota una visión pesimista de la realidad electoral recién abierta ¿Se justifica?
- La variopinta composición de las listas, en particular de las “independientes”, deja en un misterio los pronósticos electorales más finos.
- Apostamos por un cambio de ciclo político que remata a fin de año, en las elecciones legislativas, con la perturbación de que los liderazgos “independientes”, si fueran electos constituyentes, estarán impedidos en nuevas candidaturas por ley.

### **PROYECCIONES ABRIL**

- ¿Quién gana? La derecha asegurará el 40%, y es probable que por la sinergia unitaria supere esa cifra.
- Luego siguen la suma de “independientes”, que recogen descontento antipartidos.
- A continuación Unidad Constituyente que tiene redes mayores de militantes, cercanos y votantes, como se demostró en todas las primarias efectuadas.
- En el siguiente lugar, en la oposición, llegan el PC y FA, Lejos del tercio que proyectó el diseño táctico comunista (los tres tercios). Son diezmados por “independientes populares y territoriales” que les arrebatan bolsones de votos. El daño principal lo sufre el FA, abril anticipa la desaparición práctica de CS y RD. Comunes sobrevive.
- El resultado de abril permitirá modular nuevas fuerzas políticas y cambios en los pesos de los partidos tradicionales. Los lotes se reordenan tras programas comunes de cambio constitucional.

En parte tres conoceremos un pronóstico. Veremos...